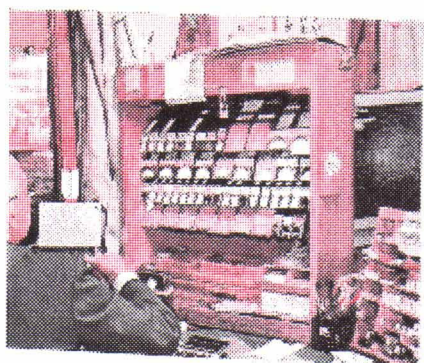
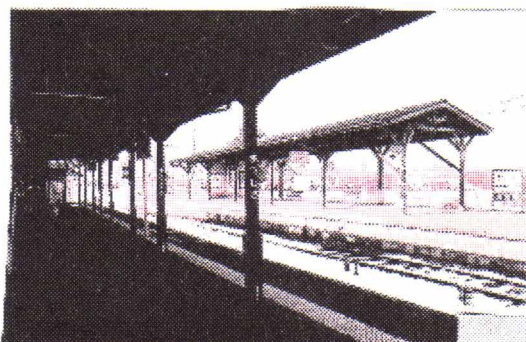


屋代駅 — 須坂駅間 90年開業



# 屋代線廃止から5年 懐かしの企画展

河東線として屋代駅～須坂駅間 大正11年6月開通



開催期間：平成30年4月1日～5月31日

時 間：午前9時～午後4時30分

(最終日午後3時)

開 場：旧樋口家住宅(市文化財 武家屋敷)

入 場 料：無料

主催 NPO法人夢空間松代のまちと心を育てる会

お問合せ NPO法人夢空間松代のまちと心を育てる会 TEL 026-278-1277